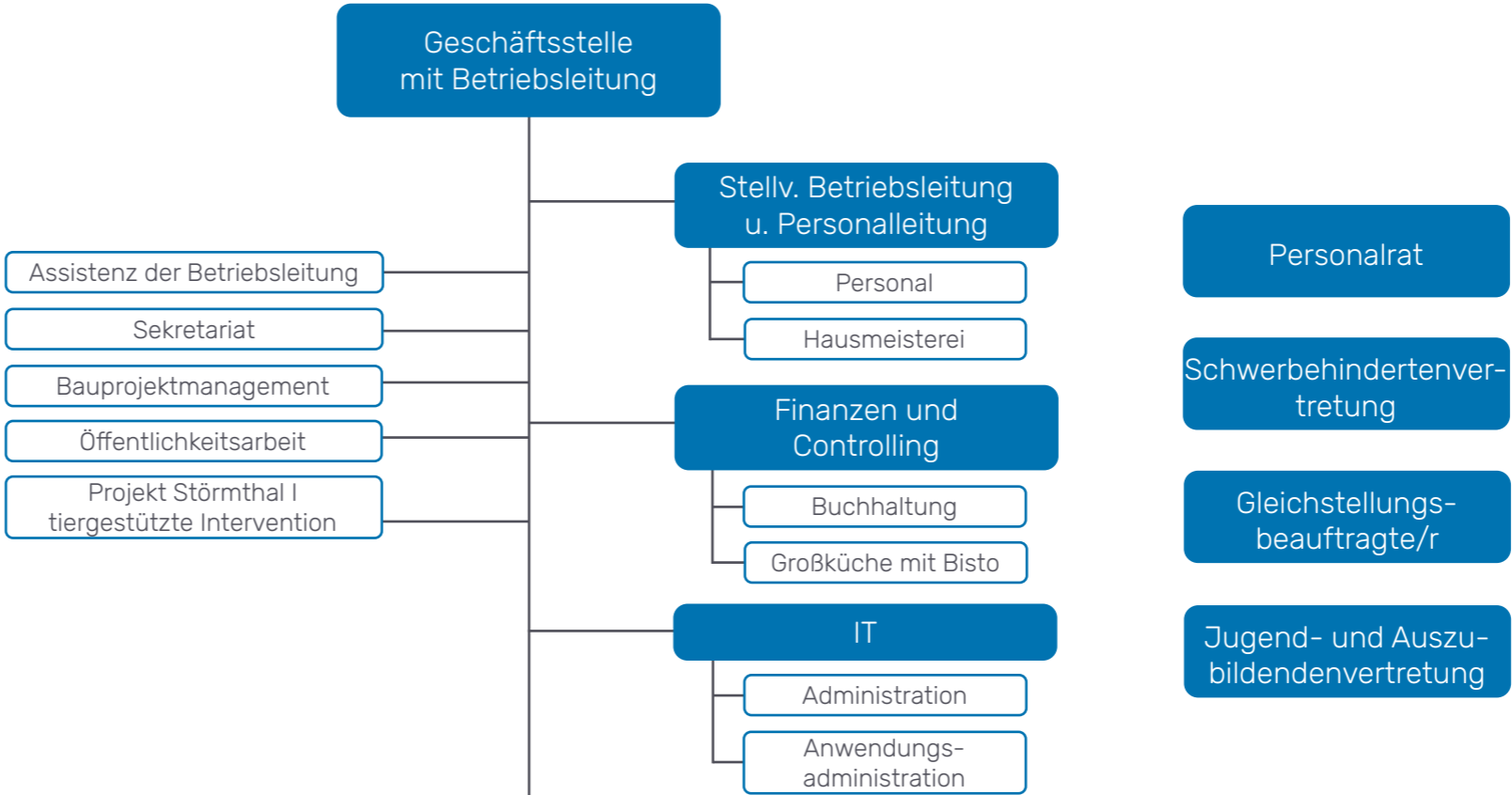


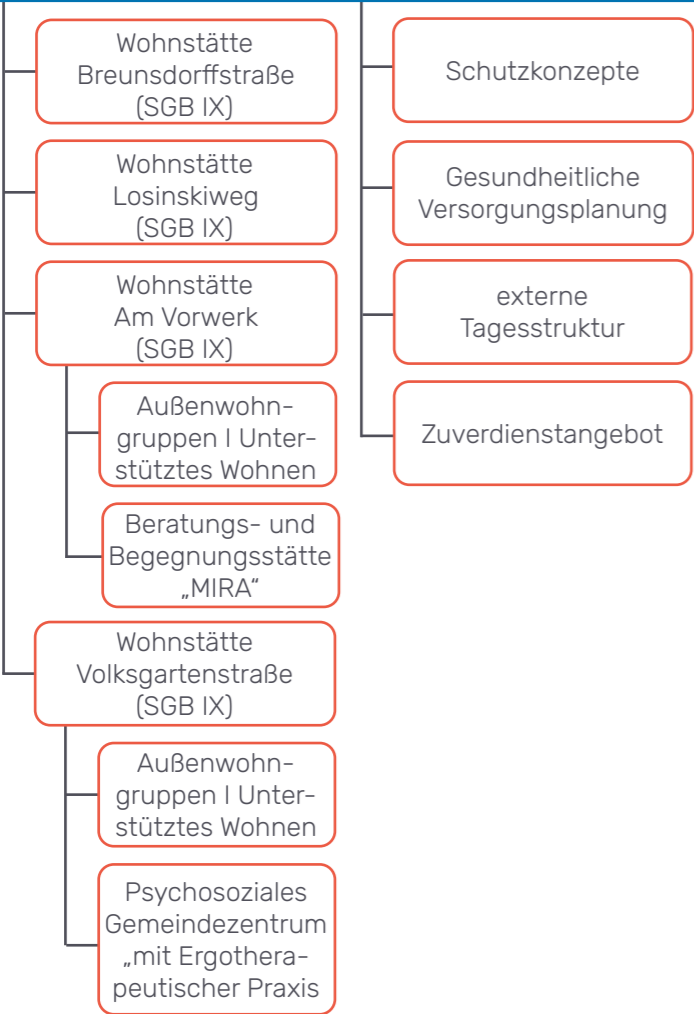
# Organigramm Städtischer Eigenbetrieb Behindertenhilfe (SEB)

Struktur auf Grundlage  
von Leitungsstellen  
  
(Stand Januar 2026)

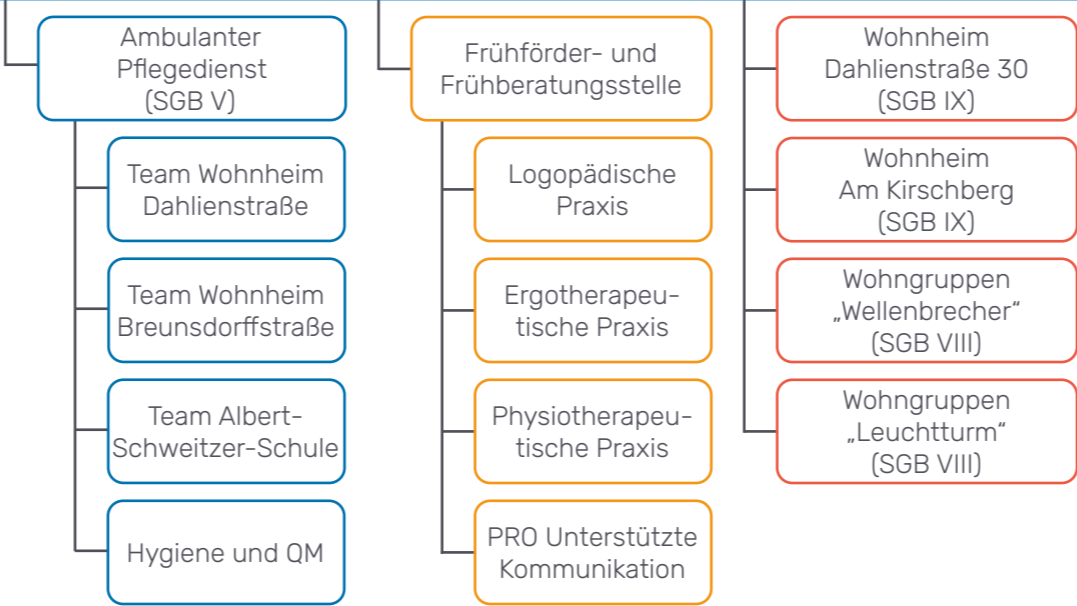


- Personalrat
- Schwerbehindertenvertretung
- Gleichstellungsbeauftragte/r
- Jugend- und Auszubildendenvertretung

## Fachbereich Wohnen und Betreuung für Erwachsene



## Verhandlungen | Fachbereich Pflegedienst | Fachbereich Ambulante Angebote | Fachbereich Wohnen und Betreuung für Kinder



## Fachbereich Kita und Hort

